



38歳

3児の父
神奈川県出身

未来をつくる即戦力

まるたこう一郎



公式LINE
友だち募集中!→



衆議院 神奈川県第13区支部長(横浜市瀬谷区、大和市、綾瀬市)

こんにちは!まるた こう一郎(丸田 康一郎)です。自民党神奈川県第13区支部長として、横浜市瀬谷区・大和市・綾瀬市で活動しています。

これまで地元の多くの方から、地域への「思い」「夢」を伺いました。今回は、地域の未来を切り拓く「夢」プランの特集です。

瀬谷・大和・綾瀬をつなぐ「夢」プラン

1 世界から人が集まるKAMISEYA PARK(仮称)

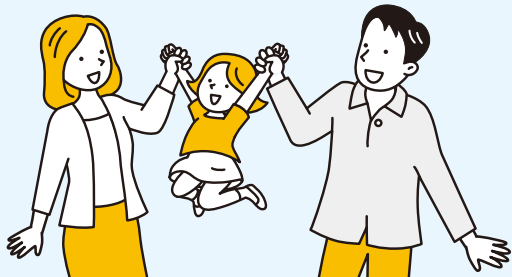
旧上瀬谷通信施設の跡地は、東京ドーム52個分。2027年の国際園芸博覧会「GREEN×EXPO2027」の開催後にはジャパンコンテンツを活用したテーマパーク開園が予定されています。

農産物の収穫体験・大学と連携した農業の研究拠点など、新たな都市農業モデルの発信拠点多併設され、将来的には、年間1500万人が来場する世界有数の観光拠点となります。

大和をはじめとする近隣自治体と連携して、宿泊・観光施設・大学研究機関の誘致や交通インフラ整備を進めることでその可能性は広がります。



KAMISEYA PARK(仮称)イメージ図 横浜市記者会見発表資料より



テーマパークゾーンのイメージ 横浜市記者会見発表資料より



続きは裏面へ→

まるたこう一郎 活動の日々

まるた こう一郎に参加してほしい、意見を聞いてみたい、などございましたらお気軽にお問い合わせください!



能登半島地震の
救援募金活動



地域イベントに参加



街頭演説

